

1er. Encuentro de Preservación Preventiva de Obra Plana Biblioteca Nacional



Del Papel a Internet. Experiencias de un Plan Estratégico de Digitalización de Archivos en Rosario

Centro de Estudios Históricos e Información Parque de España





CEHIPE

Centro de Estudios Históricos e Información Parque de España

**PROGRAMA RESCATE
PRENSA DE ROSARIO
(1856-1911)
MEDIANTE SISTEMAS DE
REFORMATEO
DOCUMENTAL**



MARCO INSTITUCIONAL FONDOS DOCUMENTALES

- **Biblioteca Argentina Juan Alvarez**
- **Archivo y Biblioteca Museo Histórico Provincial de Rosario Dr. Julio Marc**
- **Biblioteca Consejo de Mujeres**



MARCO INSTITUCIONAL ORGANISMOS PATROCINADORES

- **Secretaría de Cultura
Municipalidad de Rosario**
- **Fundación Parque de
España**
- **Fundación Antorchas**



OBJETIVOS

- **Preservación de fondos documentales prensa histórica de Rosario**
- **Mejora de servicios de acceso a material documental histórico mediante sistemas de microfilmación y de digitalización**



CRITERIOS RECTORES INTERVINIENTES EN LA ELECCIÓN DEL MATERIAL DOCUMENTAL

- **UNIDAD DE LAS COLECCIONES**
- **GRADO DE DETERIORO**
- **DEMANDAS DE LOS USUARIOS**
- **EXCEPCIONALIDAD Y VALOR HISTÓRICO**



CRONOLOGÍAS

- **ETAPA 1 (1998-1999)**
- **Evaluación**
- **Elaboración Proyecto**
- **Convenios Interinstitucionales**
- **Presupuestos y Recursos**



CRONOLOGÍAS

- **ETAPA 2 (1998-2000)**
- **Preparación del material**
- **Recuperación documental**
- **Conservación de papel**



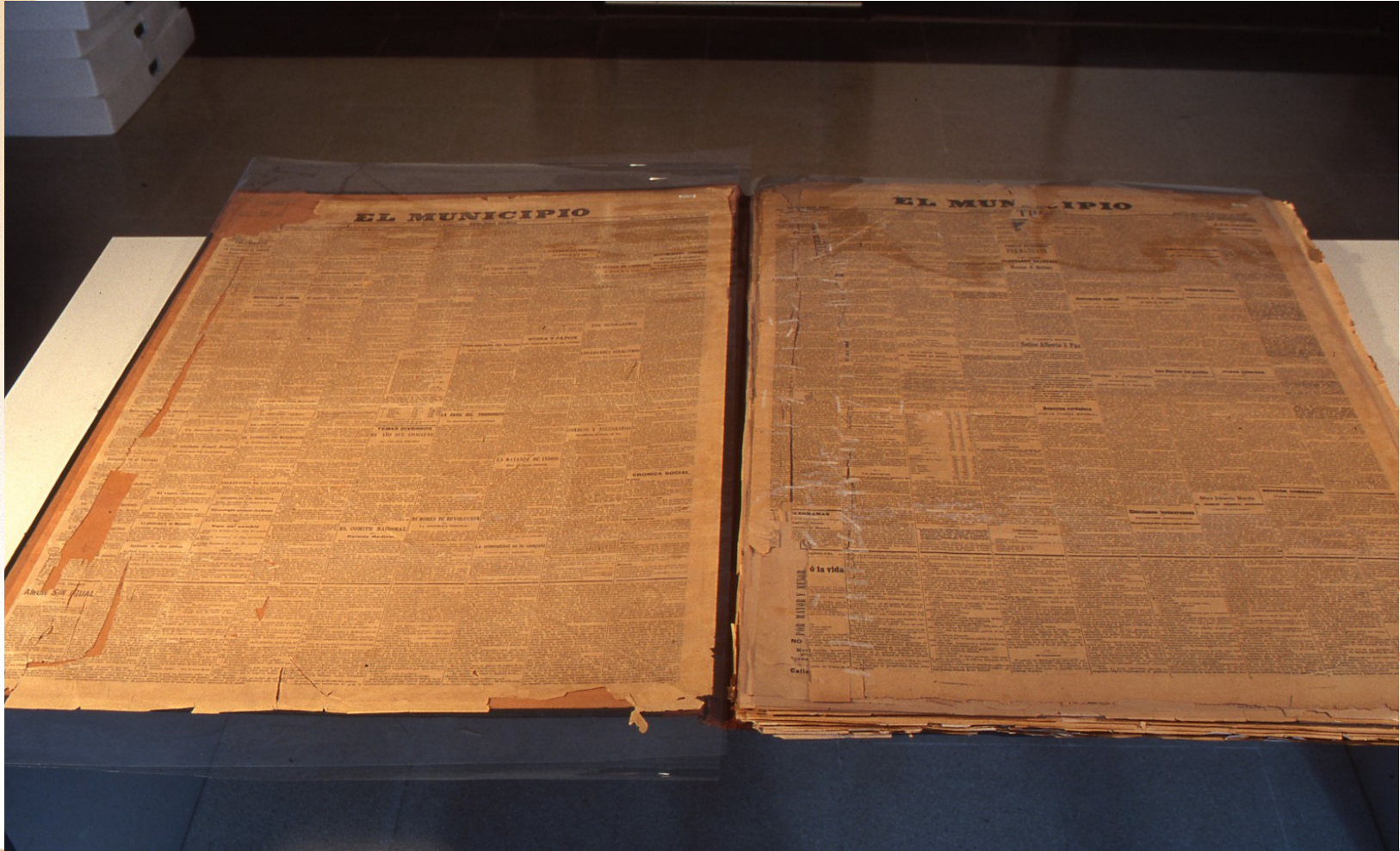
CRONOLOGÍAS

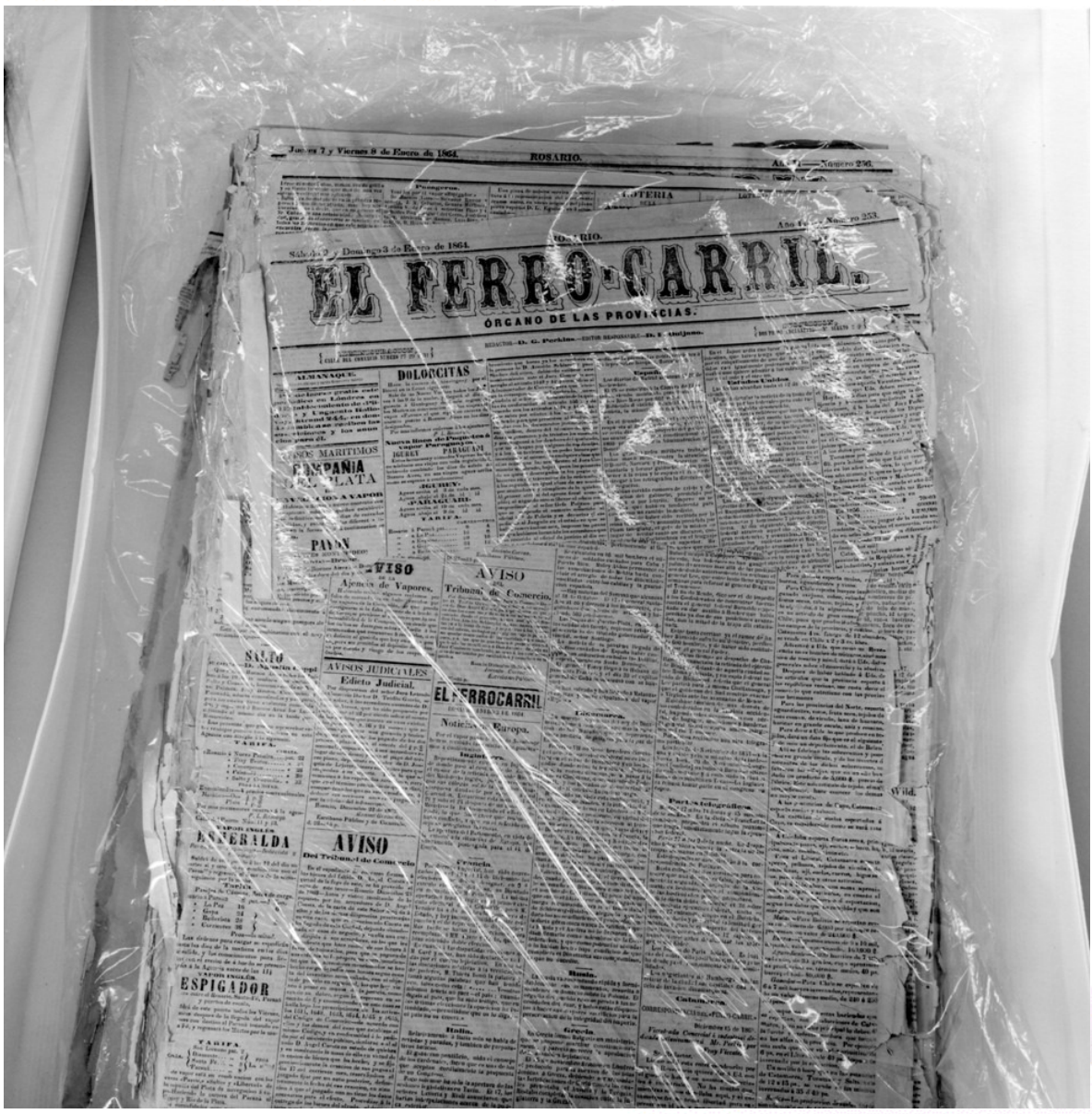
- **ETAPA 3 (2000-2001)**
- **MICROFILMACIÓN 57.850 FOTOGRAMAS**
- **CONTROL DE CALIDAD MICROFILM**
- **GUARDA MICROFILM**
- **GUARDA MATERIAL DOCUMENTAL**
- **BASE DE DATOS MICROFILMS**



EVALUACIÓN FONDOS DOCUMENTALES







DADES

de de sobre... de de sobre... de de sobre...

de de sobre... de de sobre... de de sobre...

LETIN. OSRACANES DE VIDA ORIGINAL. Y CANTAS. A DE DIOS

de de sobre... de de sobre... de de sobre...

presentación y las manos del que... de de sobre... de de sobre...

de de sobre... de de sobre... de de sobre...

de de sobre... de de sobre... de de sobre...

de la verdad, y que en realidad... de de sobre... de de sobre...

de de sobre... de de sobre... de de sobre...

de de sobre... de de sobre... de de sobre...

de de sobre... de de sobre... de de sobre...

de de sobre... de de sobre... de de sobre...

de de sobre... de de sobre... de de sobre...

de de sobre... de de sobre... de de sobre...

de de sobre... de de sobre... de de sobre...

de de sobre... de de sobre... de de sobre...

de de sobre... de de sobre... de de sobre...

de de sobre... de de sobre... de de sobre...

de de sobre... de de sobre... de de sobre...

de de sobre... de de sobre... de de sobre...

de de sobre... de de sobre... de de sobre...

de de sobre... de de sobre... de de sobre...

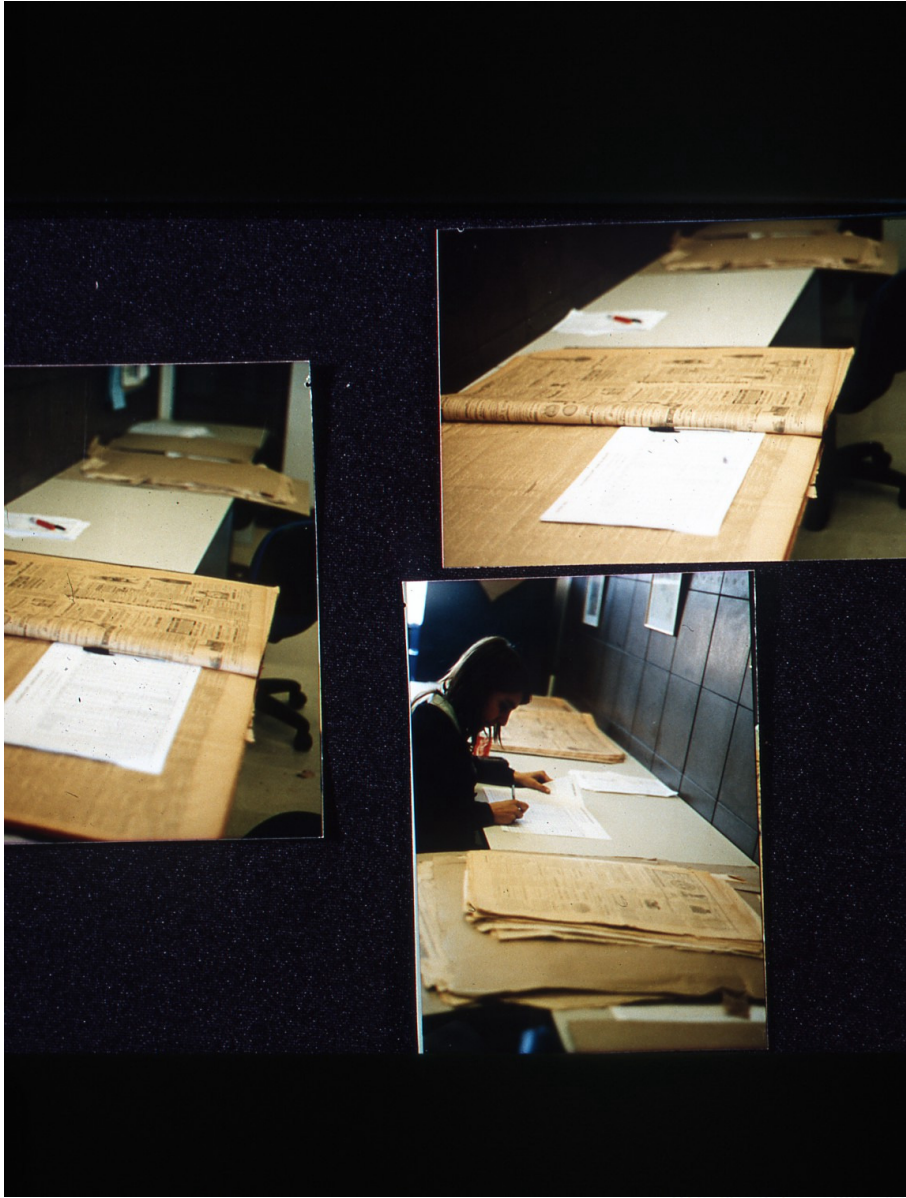
Capacitación Recursos Humanos

- **Equipo de trabajo**
- **Curso tratamiento de papel**
- **Encuadernado**
- **Planillas de Informe de Estado de documentación**









ETAPA 3 (2000-2001)

- **MICROFILMACIÓN I**
- **Procedimientos según Normas ISO/ANSI**
- **Microfilmación in-situ**







MICROFILMACIÓN II

CONTROL DE CALIDAD

- * Análisis y Medición densitométrica**
- * Análisis y Medición Resolución (pares de líneas por mm)**
- * Edición de rollos microfilm (105 rollos)**
- * Generación master,**
- * Generación copias de impresión (print master)**
- * Copias de uso (sales de plata)**









Etapa 3 (2000-2001)

- **Re-encuadernado**
- **Guarda de Fondos documentales Originales**











ARCHIVO MICROFILMS



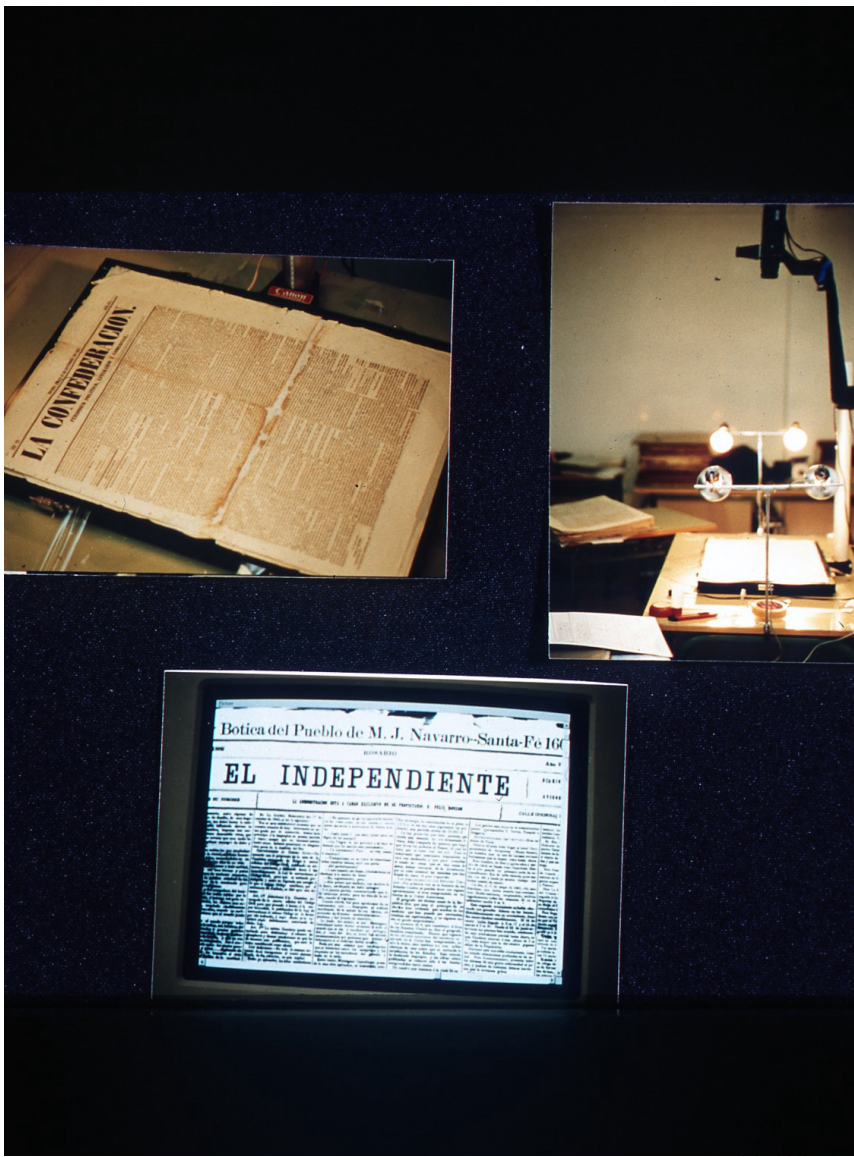


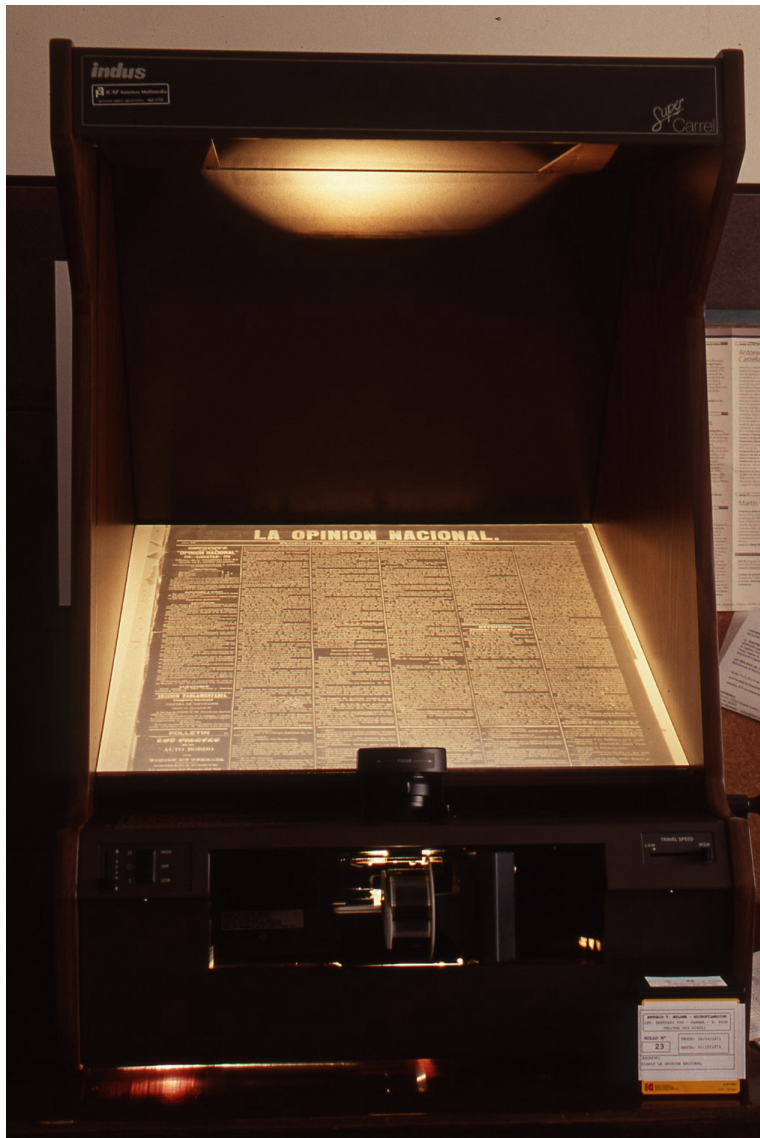
GUARDA MICROFILMS



ACCESO MICROFILMS







ACCESO MICROFILMS



PEQUEÑOS INCONVENIENTES



FUNDACION COMPLEJO CULTURAL
PARQUE DE ESPAÑA

OBRA: ARCHIVO DE MICROFILMS
AREA DE INVESTIGACION Y DOCUMENTACION HISTORICA
PARQUE DE ESPAÑA-CAMARA DE IMPERMEABILIZACION

OBRA REALIZADA CON FONDOS DE:



MUNICIPALIDAD DE ROSARIO
SECRETARIA DE OBRAS PUBLICAS







ETAPA 4. DIGITALIZACIÓN I (2002-2003)

* Creación de Archivo digital de imágenes de microfilm

* Film Scanner Kodak 3570 Plus



DIGITALIZACIÓN I

PROBLEMAS

- * Enhebrado Manual de película
- * Lentitud (dos imágenes por vez)
- Avance y alienación manual
- Inestabilidad de Programa Informático (Photoshop)



Etapa 4. DIGITALIZACIÓN II (2007-2008)

- Film Scanner de enhebrado automático
- KODAK 3000 DSV
- Cambio de prácticas de digitalización
- Guarda de master (TIFF) disco rígido 500 GB
- Copias Baja Resolución (JPG)



DIGITALIZACIÓN III (2007-2008)

- Estrategias de Mantenimiento de Colecciones Digitales
 - * Servicio de Archivo Permanente
 - * Guarda de Discos Master/
Sellado en Bolsas Antiéstáticas
 - * Control Sistemático Bi-anual
 - * Mantenimiento de copias redundantes (alta y baja resolución)

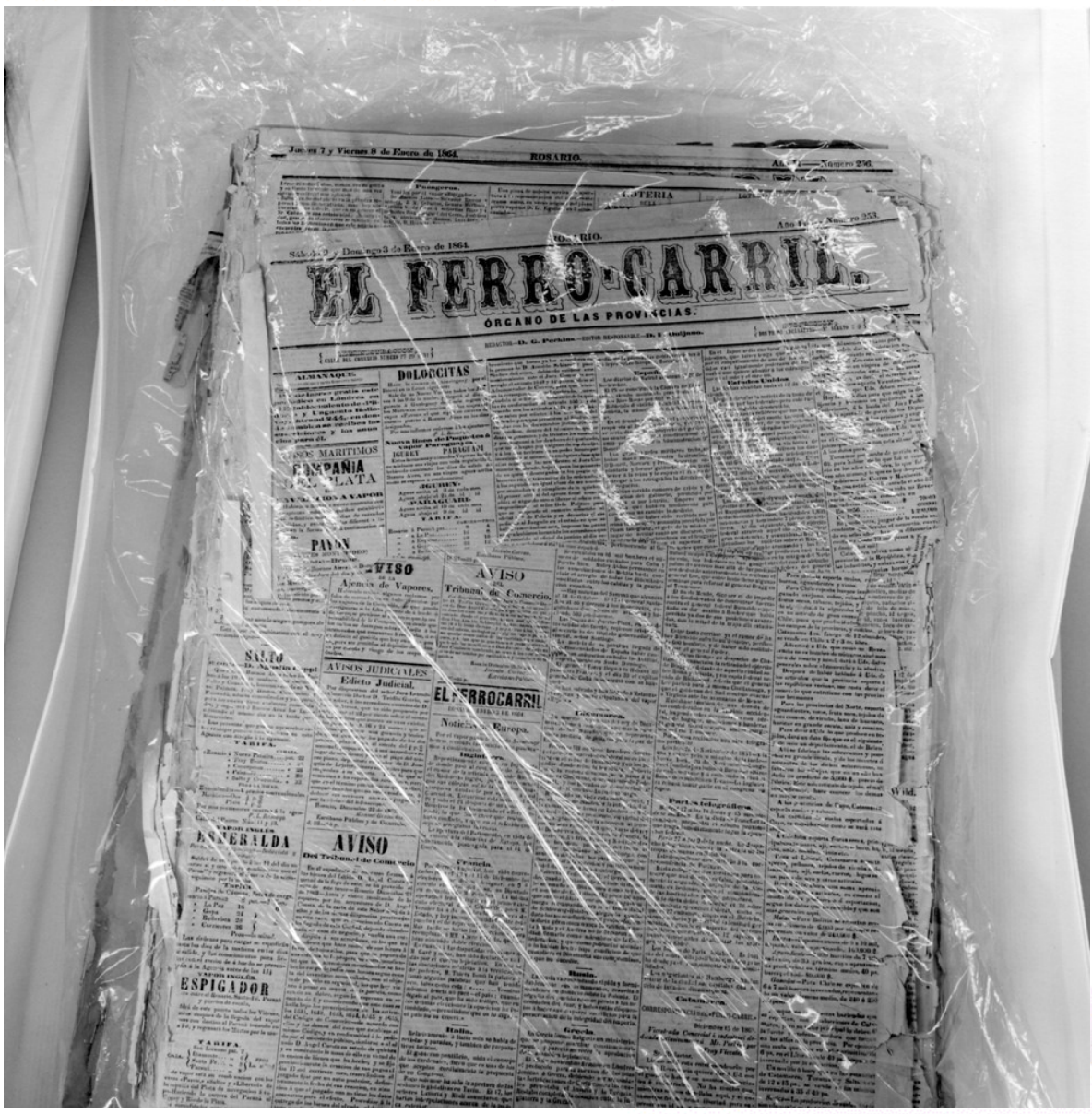




IMPACTO DEL PROYECTO

- 2006-2007: Edición Digital de “*Monos y Monadas*”
- 2009. La prensa de Rosario y el BICENTENARIO
- Edición Digital de “El Ferrocarril” (1862-1864)
- Colección Anaquel







ANAQUEL R2010

bicentenario en rosario

EL PORVENIR ECONÓMICO DE ROSARIO Y DE LA PROVINCIA SANTA FE EN UN PERIÓDICO DEL SIGLO XIX: EL FERROCARRIL (1863-1868)

El periódico El Ferrocarril forma parte de las colecciones de la prensa histórica de Rosario que guarda la Hemeroteca de la Biblioteca Argentina "Juan Álvarez" que hoy puede ser consultada en formato digital. A partir de 1999, momento en que la Municipalidad de Rosario promovió la preservación de las colecciones históricas de prensa local en riesgo de desaparición (degradación química del papel, deterioro por consulta continuada de los ejemplares originales), el Centro de Estudios Históricos e Información Parque de España tuvo a su cargo la tarea de preservar el conjunto de la prensa de Rosario del siglo XIX, primero en formato microfilm y más tarde en versión digital a fin de dar mayor acceso a la consulta de valiosas fuentes

siguiente >

CEHIPE

fundación
CENTRO DE ESTUDIOS HISTÓRICOS E INFORMACIÓN PARQUE DE ESPAÑA

MR
MUNICIPALIDAD DE ROSARIO





LA PRENSA HISTÓRICA EN EL PLAN ESTRATÉGICO ROSARIO 2009-2018

- Preservación del patrimonio documental de la ciudad
- Archivo Histórico de Rosario
- Democratización de la información y Accesibilidad
- Manuales de Procedimiento con estándares compatibles
- Conformación de sistema integrado y universal de acceso a la información



PRENSA HISTÓRICA DE ROSARIO ON LINE (2009-2010)

- **Accesibilidad via internet**
- **Secretaría de Cultura
Municipalidad de Rosario**
- **Puesta en servidor de
57.850 imágenes**



PRENSA HISTÓRICA DE ROSARIO ON LINE (2009-2010)

PROCESOS

- **Renombramiento de archivos digitales**
- **Generación de archivos de consulta en formato comprimido**
- **Marca de Agua**
- **Generación de copias de seguridad**
- **Página Web Optimizada**
- **Metadata**



INSTITUCIONAL

El Centro de Estudios Históricos e Investigación Parque de España (CEHIPE) es una institución sin fines de lucro dedicada a la preservación documental y a la investigación del pasado iberoamericano que recibe apoyo de la Agencia Española de Cooperación Internacional para el Desarrollo (AECID)



Noticias
Actualidad del CEHIPE
Trabajos en curso

Los Historiadores y el Bicentenario

07/09/2009

El CEHIPE en los debates historiográficos en la Web

[Leer Más...](#)

Archivos y Fuentes para la Historia de Empresas en Argentina

04/09/2009

Seminario Taller

[Leer Más...](#)

Periódico La Tierra. Microfilmación y Digitalización.

01/09/2009

El periódico La Tierra configura un testimonio valioso de la vida económica, política y social de la Argentina.

[Leer Más...](#)

Fondo Bibliográfico Fernando Chao

31/08/2009

SERVICIOS

CATALOGOS

CONCURSOS



Fotos y novedades
Últimas fotos publicadas en nuestro archivo

Microfilmación Libros de Filiaciones y de Amas y Nodrizas de la Ex Casa Cuna (1861-1950):

Del fondo histórico del Hospital General de Niños "Pedro de Elizalde" (Ex Casa Cuna) se microfilmaron dos series documentales: el Libro de Filiaciones [...] [Ver](#)

Fotografía. Colección Joaquín Chiavazza. Museo de la Ciudad de Rosario:

Como resultado del Concurso de Subsidios para Preservación de Fotografías 2007, patrocinado por la Agencia Española de Cooperación Internacional para [...] [Ver](#)

La inmigración española en la circunscripción consular de Santa Fe a mediados del siglo XX (1933-1967):

Sistematización e Informatización
La Argentina fue el mayor país de destino de la corriente emigratoria española en América del Sur. El [...] [Ver](#)



ROSARIO 2010

II JORNADAS INTERNACIONALES DE PRESERVACIÓN DOCUMENTAL





CEHIPE

Centro de Estudios Históricos e Información Parque de España

