




CURSO DE TÉCNICA TEXTIL

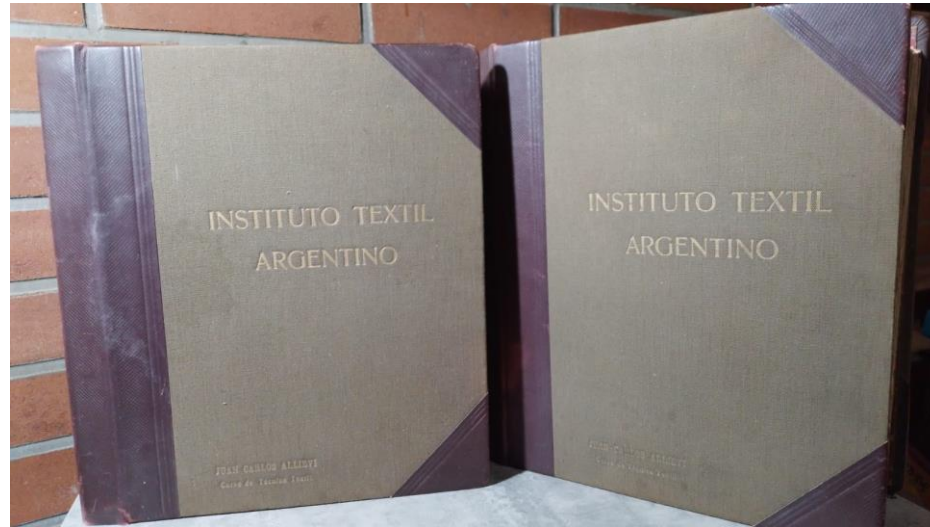
Claudia Seiler
Bibliotecaria

Biblioteca Popular Domingo Faustino Sarmiento
Oberá, Misiones (Argentina)



Allievi, Juan Carlos
[Curso de técnica textil / Juan Carlos Allievi. -- Buenos
Aires : Instituto Textil Argentino, 195?]
2 v. : il., ; 35x33x15 cm.

DESCRIPCIÓN FORMAL



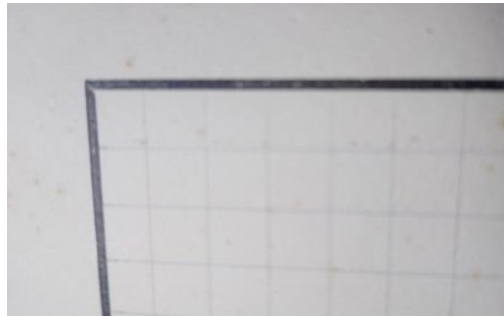
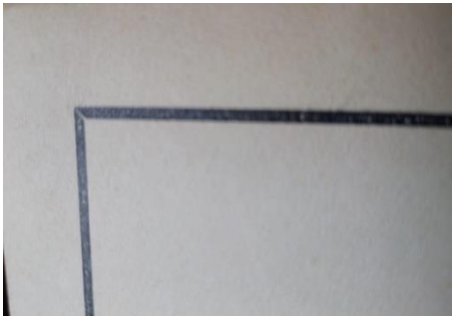
- La obra está compuesta por dos volúmenes
- Las tapas están forradas con tela de color verde oliva
- Tiene grabadas el nombre de la institución que patrocina la obra, el título y la mención de responsabilidad de la misma



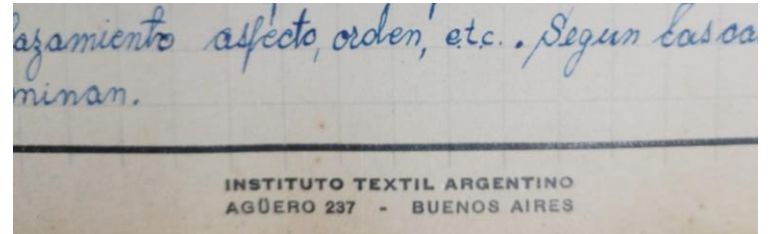
- Las esquinas y el lomo están recubiertas de cuero bordó
- Ese revestimiento de cuero también hace de bisagra y sostén de un sistema de grampas y caños de metal superpuestos, que hacen de encuadernación
- Las guardas del documento están separadas en dos partes, una de ellas pegada a las tapas anteriores y posteriores y la otra mitad, protegen las páginas del documento

Papel

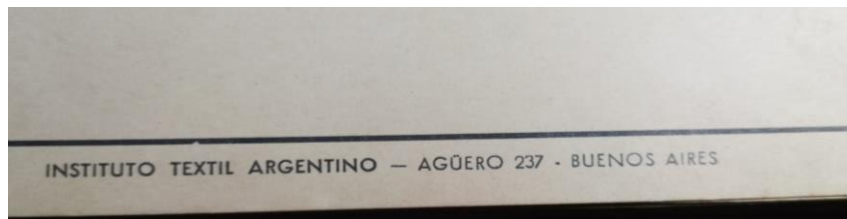
- Papel de alto gramaje, para los títulos y secciones con encuadre
- Papel de alto gramaje, para el texto con encuadre y cuadrícula
- Papel japonés, que recubre las imágenes y texturas.



Pie de página



- En la parte inferior del encuadre de la página impar del documento
- Indica el nombre impreso de la empresa y su dirección postal
- La impresión aparece con diferente tipografía y diferente formato



Sellos

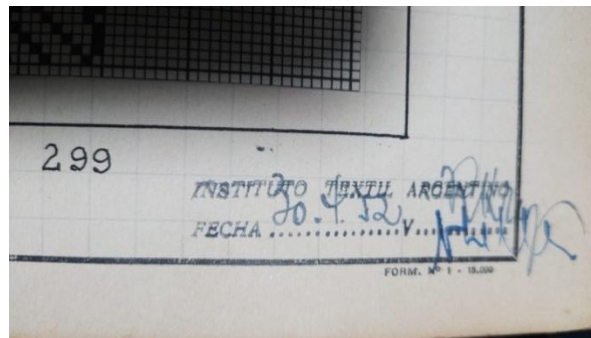
Sello redondo:



- Indica el nombre de la institución y el domicilio postal.
- A veces sobre el mismo se distingue una rúbrica

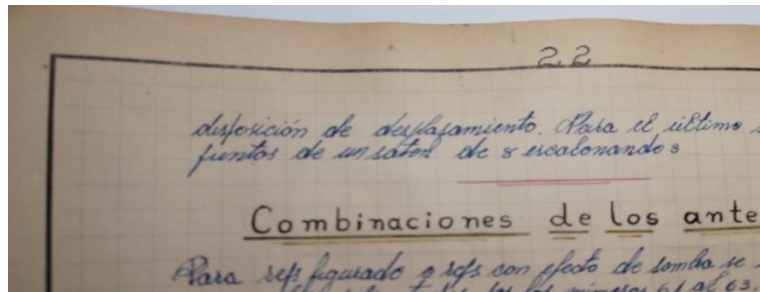
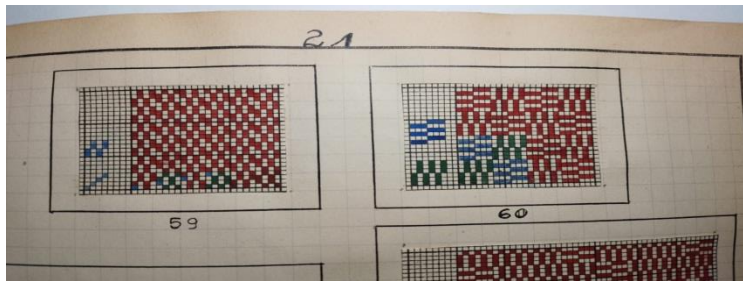
Sellos

Sello rectangular con fecha:

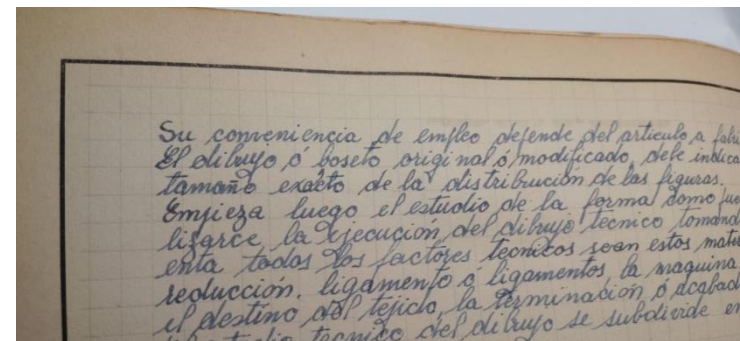
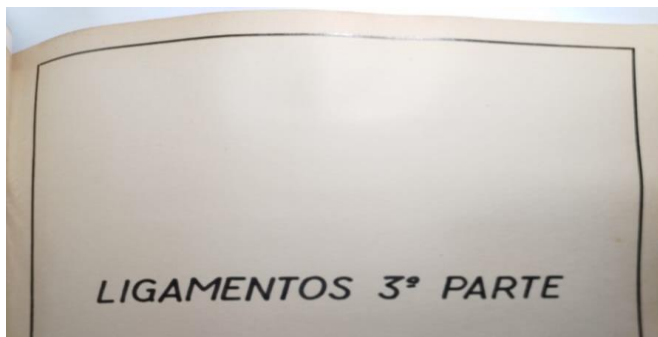


- Indica el nombre de la institución y la palabra Fecha,
- Con plumín se sobrescribe la data (30.7.52)
- Rúbrica de dos firmas, siempre en el mismo orden.

Con paginación

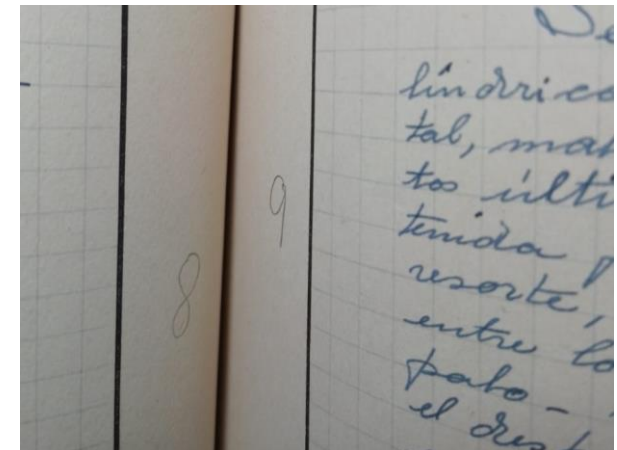


Sin paginación

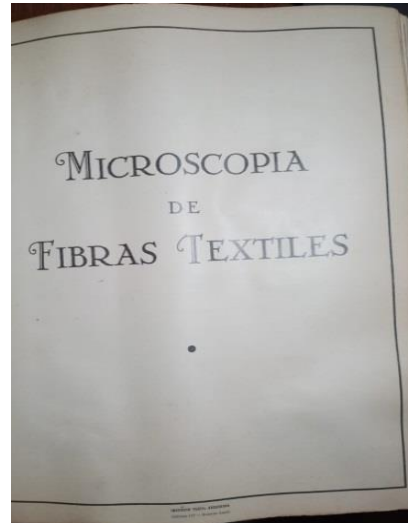
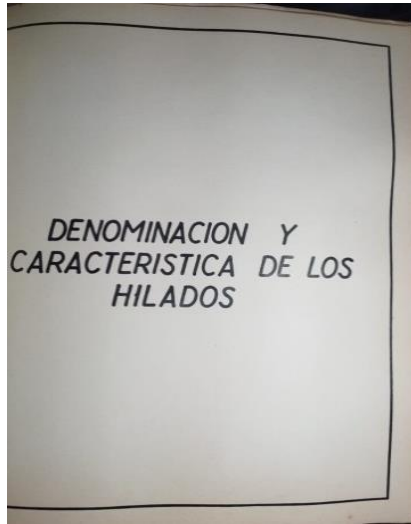


Paginación

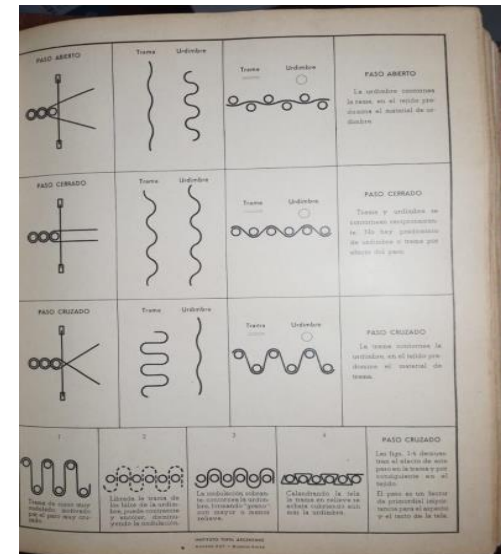
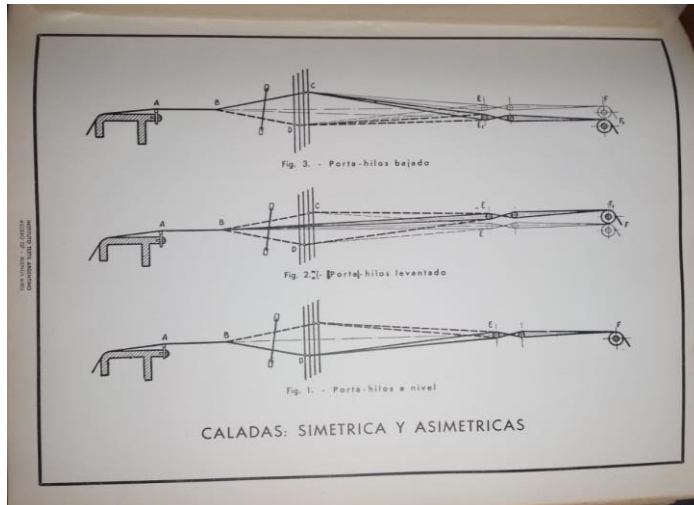
Paginación en lápiz

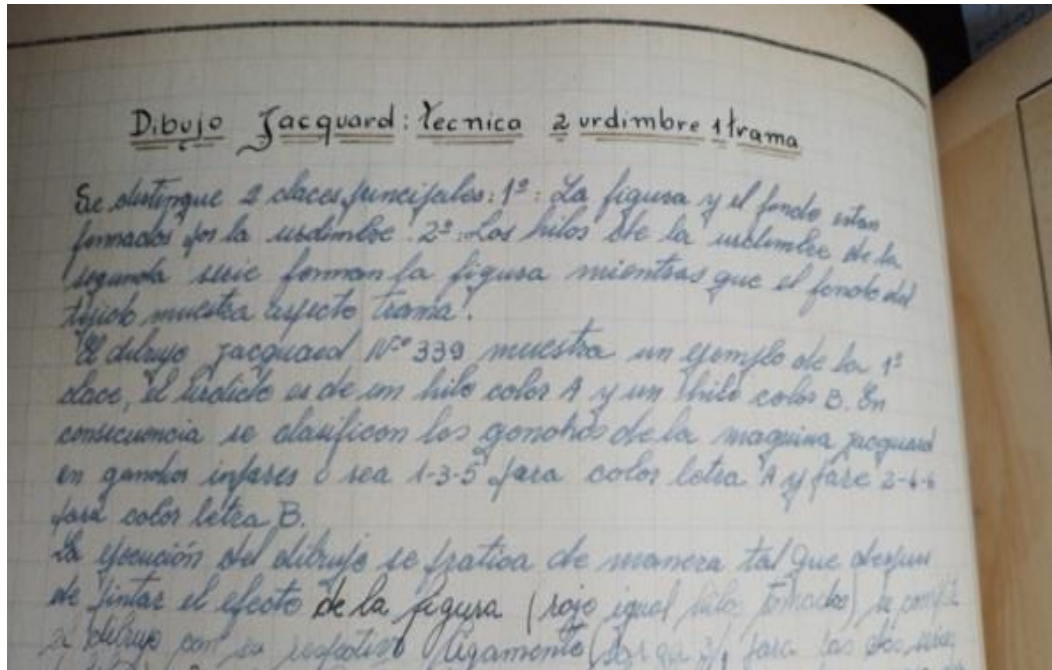


Impresa



Tipografía

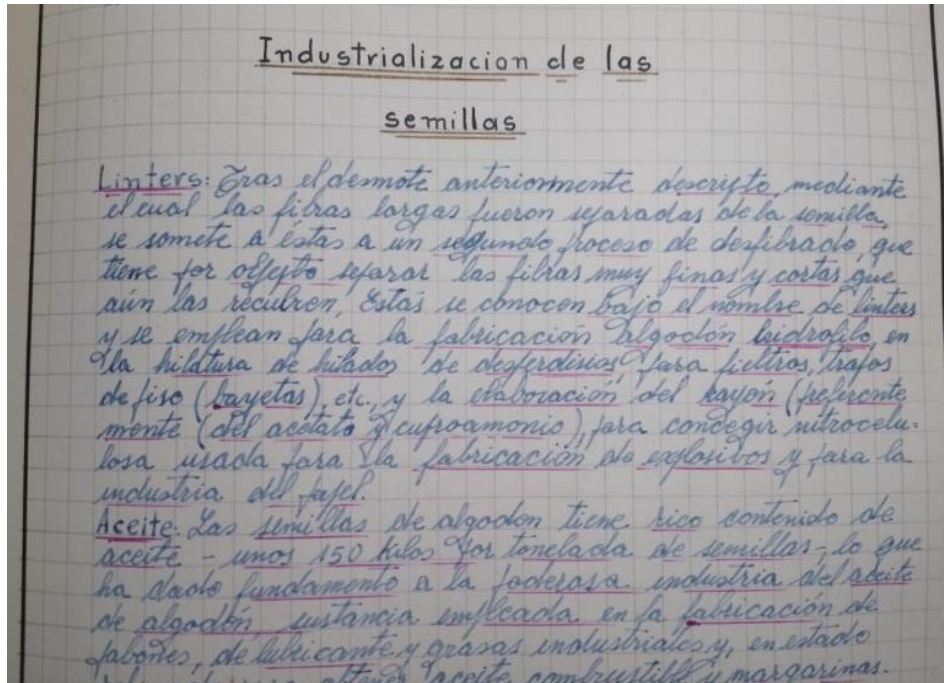




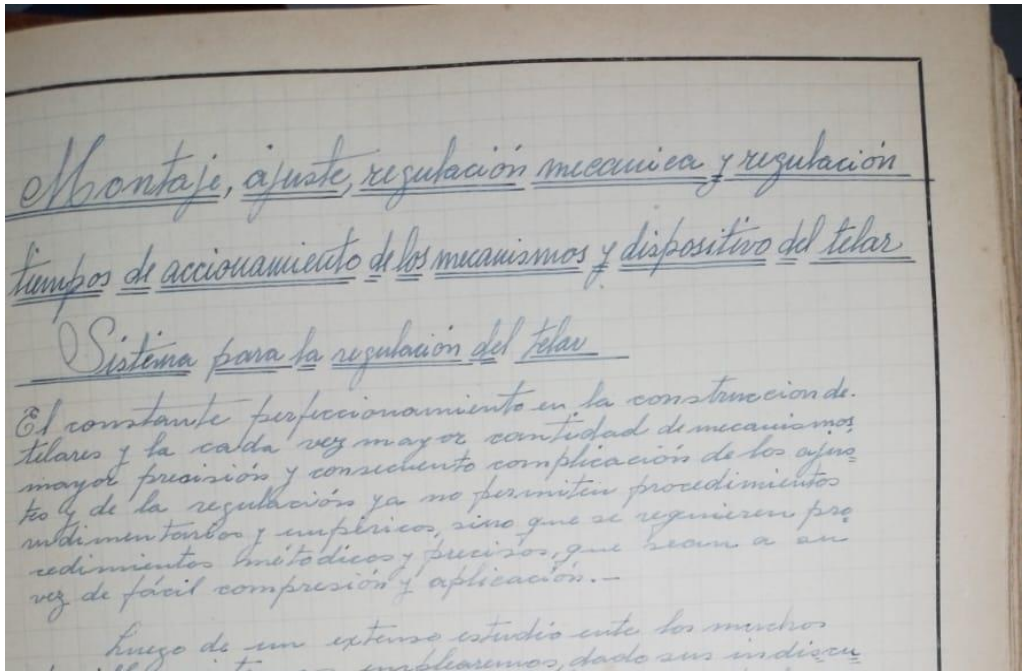
- Título en letra imprenta con tinta negra
- Título subrayado en doble líneas de color marrón
- Texto escrito en letra cursiva con tinta azul

Manuscrita

Tipografía

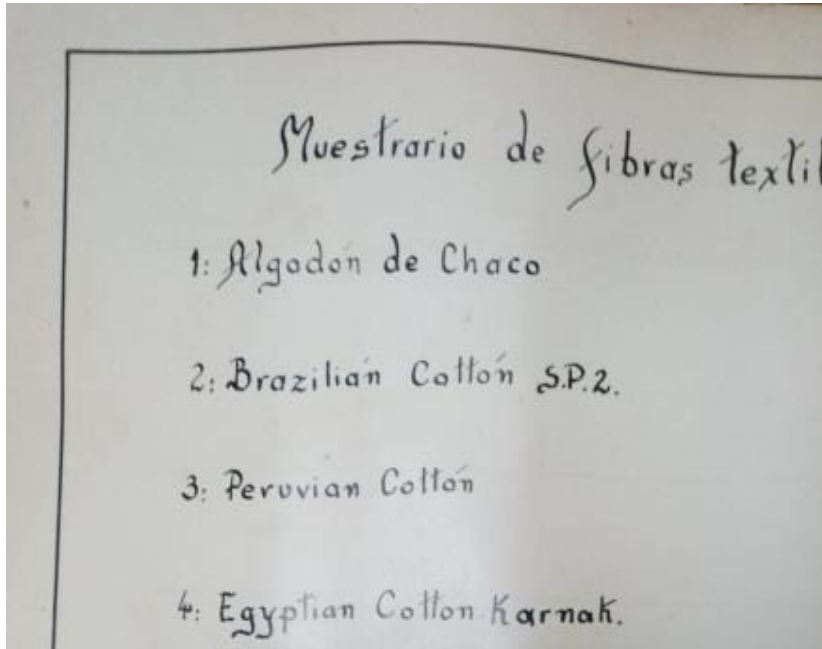


- Título en letra imprenta con tinta negra
- Título subrayado en doble líneas de color marrón
- Subtítulos escritos en letra imprenta y con doble subrayados en color fucsia
- Texto escrito en letra cursiva en tinta azul
- Palabras destacadas con un subrayado simple



- Todo el texto escrito en letra cursiva
- Título y texto con tinta azul
- Título subrayado con doble líneas de color azul

Manuscrita



Tipografía

- Todo el texto escrito en letra de imprenta
- Sin subrayado en el título
- Tinta negra

Lectura

De cada línea horizontal del motivo A. se leen o se fijan dos pasadas de la siguiente manera.

Pasadas	Efecto azul		Efecto blanco	
	hilos Azules	hilos blanc.	hilos Azules	hilos blanc.
1º blanco	se toman	■	se toman	■
1º Azul	■	se dejan	■	se dejan
2º Azul	■	se dejan	■	se dejan
2º blanca	se toman	■	se toman	■

- Título escrito en letra de imprenta con tinta negra
- Subrayado con doble raya de color marrón
- Texto en cursiva azul
- Cuadro hecho en tinta negra
- Texto del cuadro escrito en letra imprenta en tinta azul



DESCRIPCIÓN DE CONTENIDO

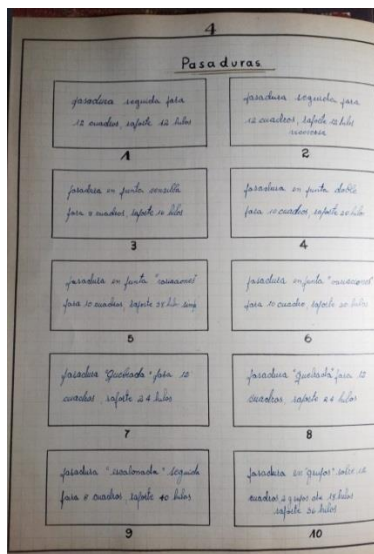
- Teoría del tejido y de los ligamentos
- Tecnología Jacquard
- Cálculos textiles
- Análisis de los tejidos
- Tejedura y montaje con fotografías de uso de las máquinas
- Materias primas textiles
- Denominación y características de los hilados con muestras
- Valorización técnica de los tejidos
- Plano para edificar y montar un establecimiento textil



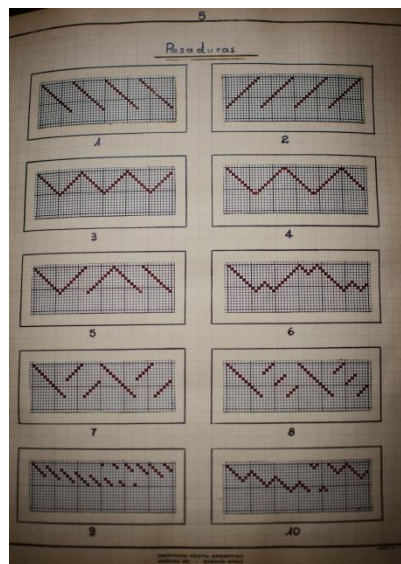
DESCRIPCIÓN DE CONTENIDO

VOLUMEN I

Página par

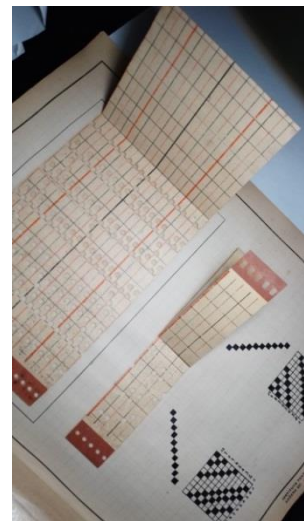
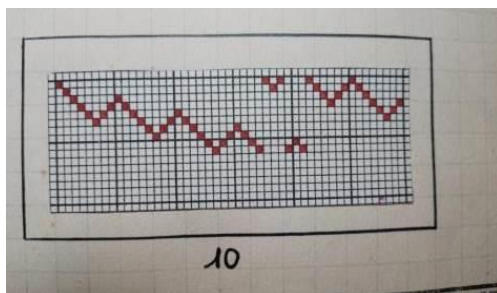


Página impar

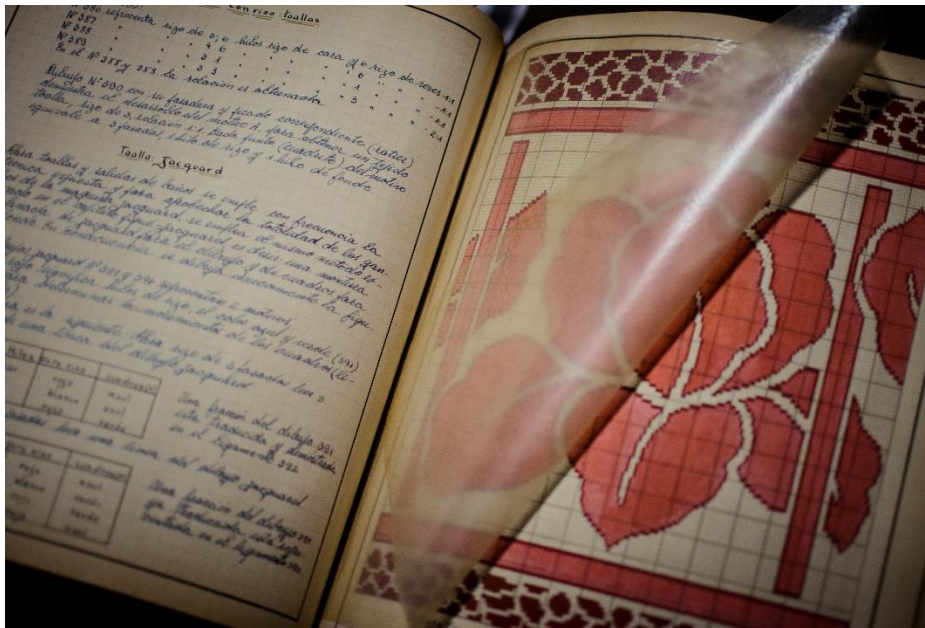


Presentación del contenido

Estampas

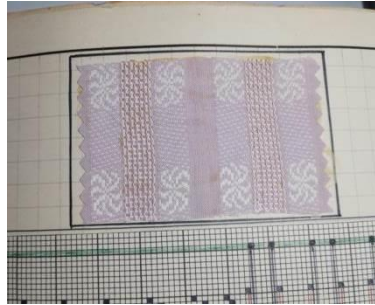


Telas, diseños y tramas



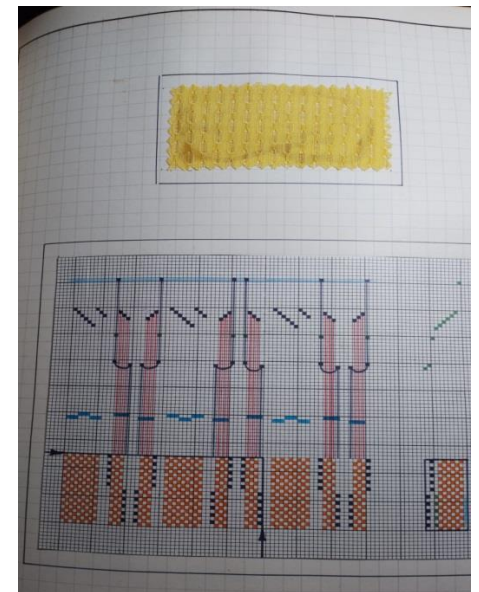
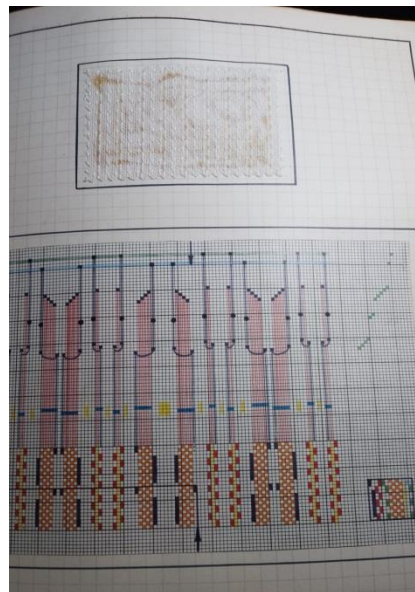
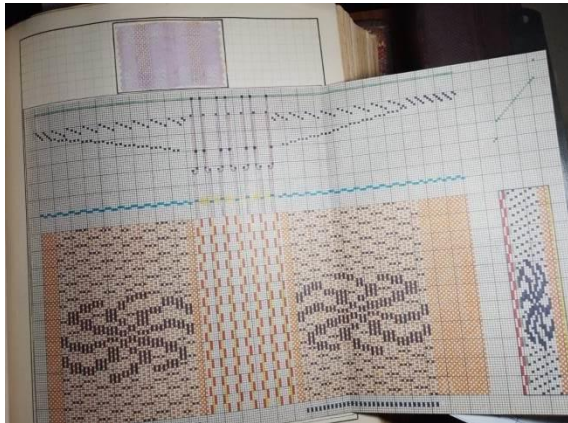
- Se describen como se arman las tramas de las diferentes telas
- Como se realizan los diseños y tramas para la diversidad de hilados
- La obra presenta 404 diseños enumerados
- Estampas pequeñas y otras más grandes que sobrepasan la hoja en la que está adherida

Tela

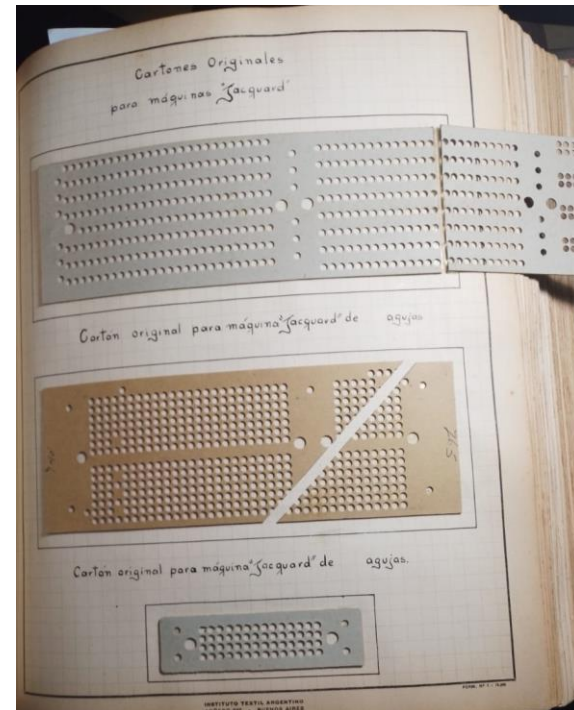
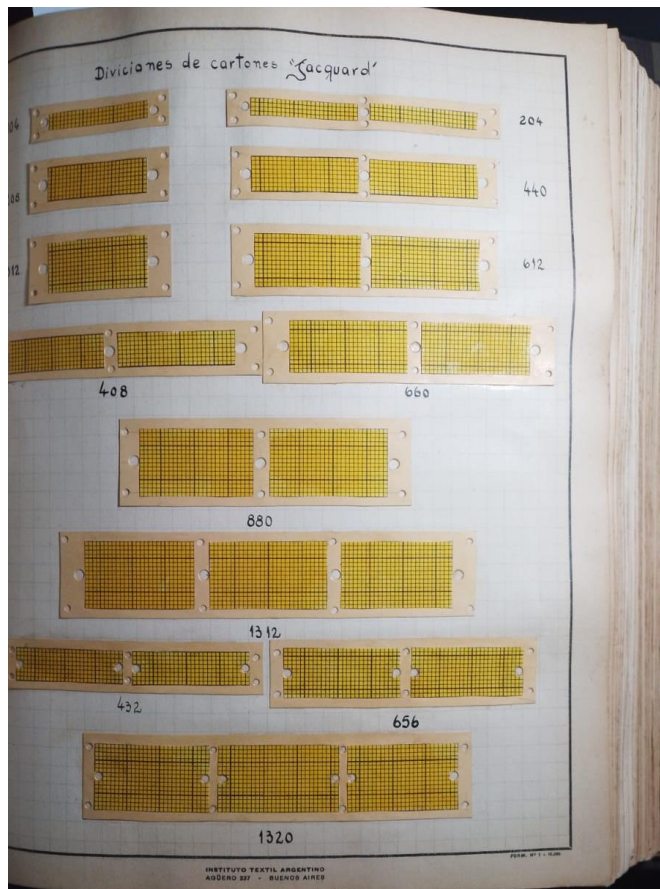


**Telas, diseños y
tramas**

Tela y diseño



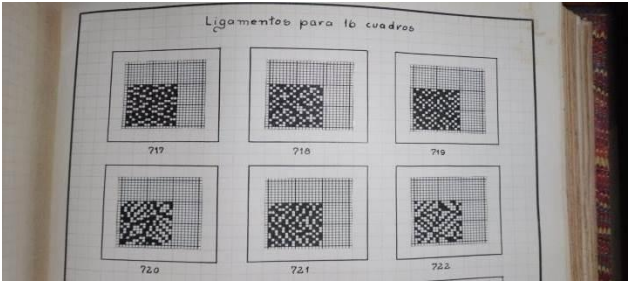
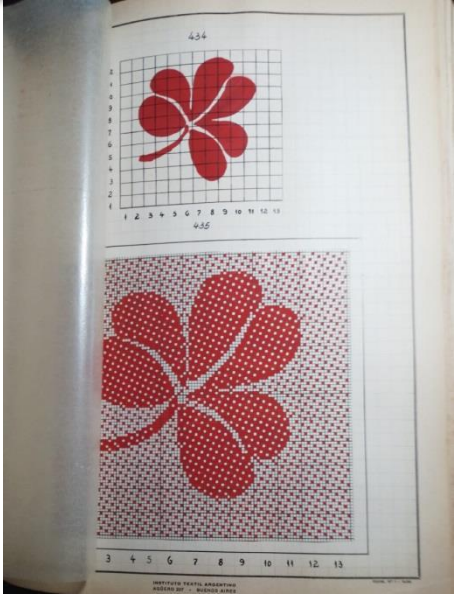
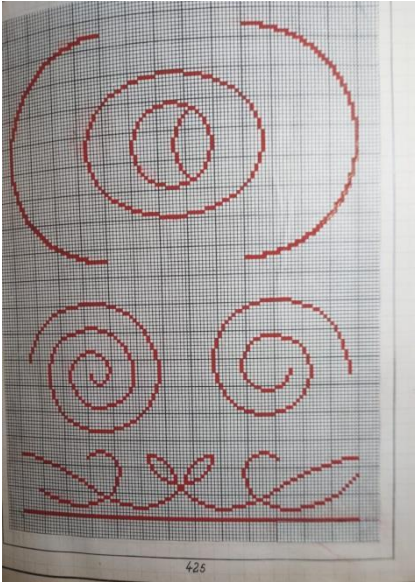
Maquinaria Jacquard



- Presentan los detalles de funcionamiento de las máquinas tejedoras
- Son los diseños que formarán las telas
- Cartones del diseño de las máquinas, donde pasan las agujas que forman los diseños

Maquinaria Jacquard

Diseños



Cálculos textiles

Tablas comparativas

Tabla comparativa

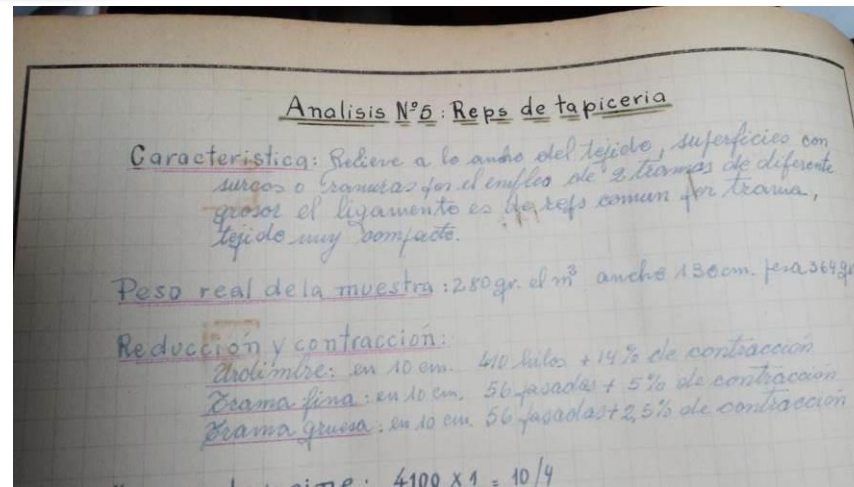
Nº inglés	Long. en m. o lila inglesa	Peso de 1 madeja	Peso de 1 m. de hilado	Notas que entran en 1 qsame
1	268 m.	453,6 gr.	0,5906 gr.	1,693 m.
2	1536 m.	226,3 gr.	0,390 gr.	3,386 m.
3	2304 m.	151,2 gr.	0,1955 gr.	5,07 m.
4	3072 m.	113,4 gr.	0,1475 gr.	6,76 m.
5	3840 m.	90,2 gr.	0,118 gr.	8,45 m.

- Fórmula: peso del hilado y su longitud
- La fórmula varía según el tipo de hilo y según el país en el que se fabrica
- La fórmula varía también, según la máquina tejedora

Ancho en cuartos	Schonherr (Formatex)			RÖTI		Schwabe
	Semistones	Conlistones	total	Conlistones	total	
7/4	99	106	125	110	118	102
8/4	113	120	139	120	128	115
9/4	127	134	153	140	148	129
10/4	141	148	167	150	158	143
11/4	156	163	182	170	178	157
12/4	170	177	196	180	188	171
13/4	184	191	210	200	208	184
14/4	198	205	224	210	218	193
15/4	212	219	238	220	228	202
16/4	227	234	252	240	248	217
17/4	241	248	266	250	258	237
18/4	255	262	280	270	278	251
19/4	269	276	294	280	288	267
20/4	283	290	308	290	298	287
21/4	297	304	322	310	318	302
22/4	312	318	336	320	328	314
23/4	326	332	350	340	348	324

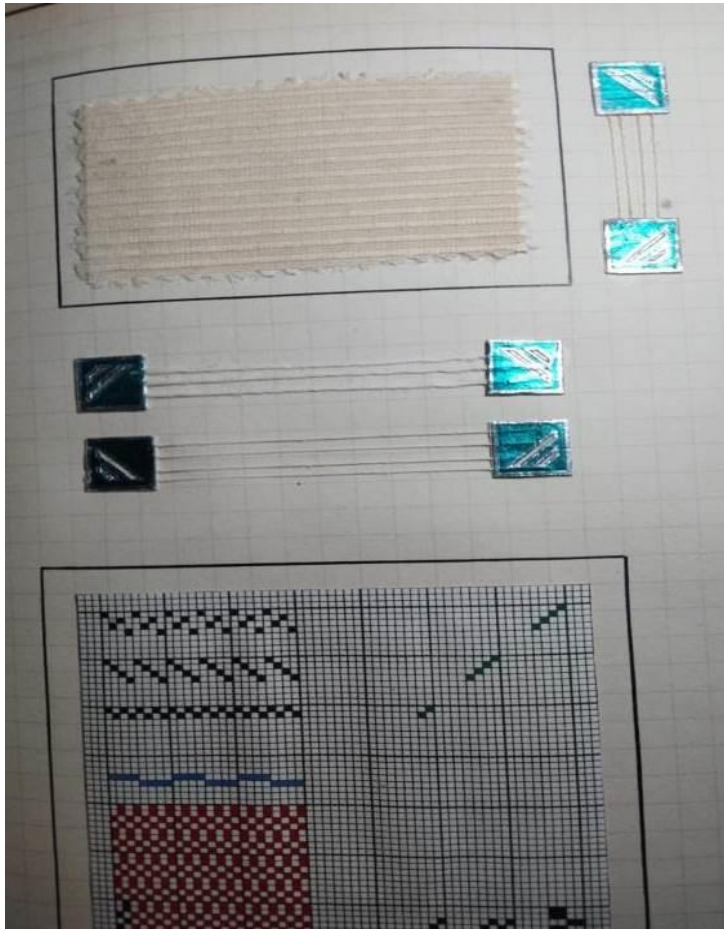
Análisis de tejidos

Tipos de telas



- El análisis incluye: características, peso real de los hilos, los tipos de hilos para cada tela y como se hace el entramado
- Se analizan 53 tipos de tejidos
- Se incluyen los hilos de cada tipo de tejido
- Incluye un retazo de tela para graficar cada análisis de tejidos

Análisis de tejidos



Tipos de telas

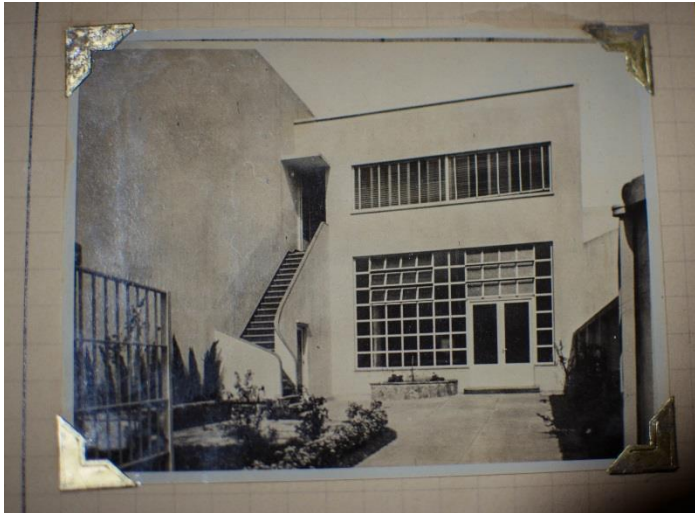




DESCRIPCIÓN DE CONTENIDO

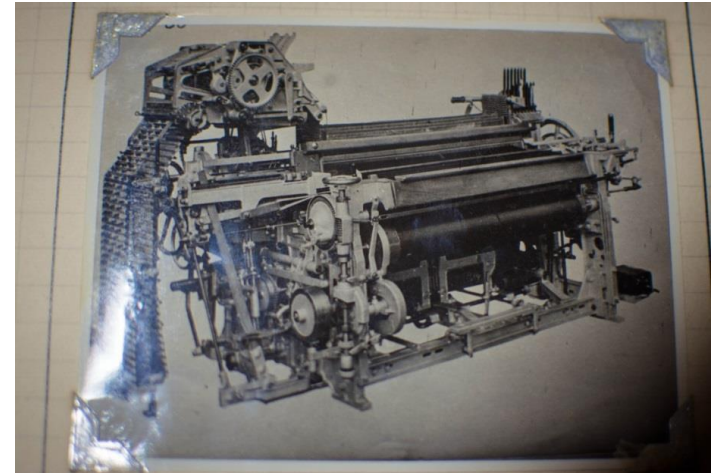
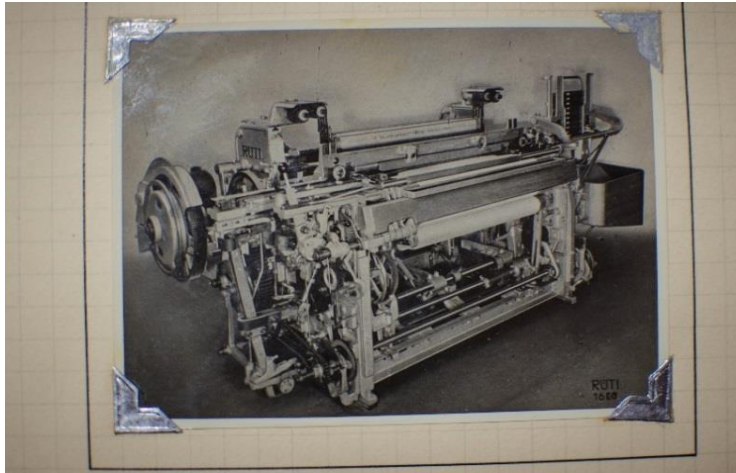
VOLUMEN II

Fotografías



- Fotos sin reseña de identificación
- Enmarcadas y adheridas a la hoja, además de tener esquineros de papel metalizado
- El cartel indica FA.MA.TEX

Tejeduría y montaje



- Fotos de varias máquinas tejedoras (8)
- En otras páginas hay imágenes impresas de caladas, relojes y partes de telares
- Montaje, ajuste, regulación mecánica y accionamiento de los mecanismos y dispositivos de un telar

Tejeduría

Las máquinas que intervienen en la fabricación de tejidos a lanzadera se dividen en:

4) 1^{ra} Máquinas de preparación

3) Telares

4) Máquinas de preparación:

- 1^{ra} Aspas o devanadoras (para madejas)
- 2^a Devanadoras o encarretadoras (para carretes)
- 3^{ra} Bobinadoras
- 4^{ta} Boneras
- 5^{ta} Conilleras
- 6^{ta} Urdidoras
- 7^{ma} Máquinas auxiliares
- 8^{va} Entecoladora

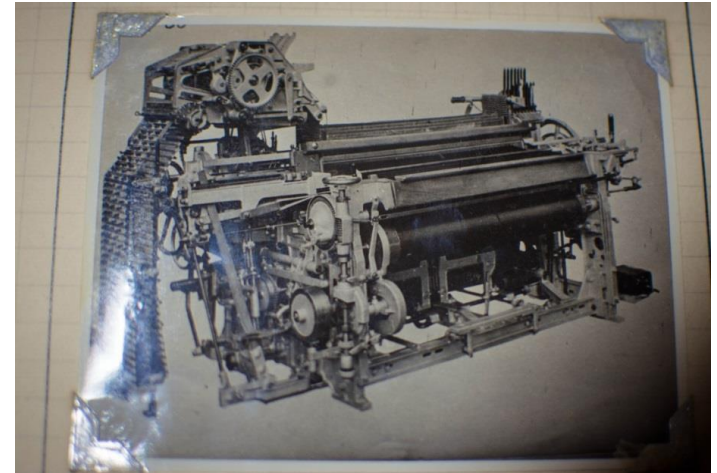
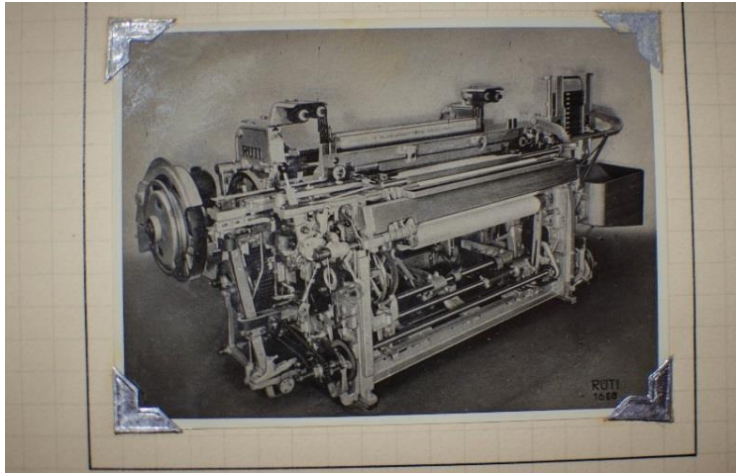
3) Telares

Clasificación por tipo

Los telares se atienden en cuanto a su co...

... telares de tejidos que con ellos se...

Tejeduría y montaje



- Fotos de varias máquinas tejedoras (8)
- En otras páginas hay imágenes impresas de caladas, relojes y partes de telares
- Montaje, ajuste, regulación mecánica y accionamiento de los mecanismos y dispositivos de un telar

Tejeduría

Las máquinas que intervienen en la fabricación de tejidos a lanzadera se dividen en:

4) 1^ª Máquinas de preparación

3) Telares

4) Máquinas de preparación:

1^º Aspas o devanadoras (para madejas)
2^º Devanadoras o encarretadoras (para carretes).
3^º Bobinadoras
4^º Boneras
5^º Conilleras
6^º Urdidoras
7^º Máquinas auxiliares
8^º Entecoladora

3) Telares

Clasificación por tipo

Los telares se atienden en cuanto a su co...

... telares de tejidos que con ellos se

Materia prima

Fibras:

- Se describe el origen de las fibras textiles
- Características de las fibras de origen vegetal, animal y mineral y sus componentes químicos

Fibras especiales a base de:

- Lana, pelos de camélidos (llama, alpaca, vicuña, guanaco, camellos), seda
- Vegetales: algodón, lino, cáñamo, yute, ramio, amiento
- Fibras sintéticas, semi-sintéticas y totalmente sintéticas

Materia prima

Fibras:

Algodón 1 cabo		N°	Algodón 1 cabo	
		16		crudo
	crudo	18		crudo
		20		crudo
	crudo	24		crudo
	teñido	26		crudo
	crudo	28		crudo
		30		crudo
	crudo	32		crudo
	teñido	36		crudo
	crudo	40		crudo y peinado
	teñido	50		crudo y peinado
	crudo	60		Peinado mercerizado y gaceado
	crudo	70		Peinado mercerizado y gaceado
	teñido	75		crudo
	crudo	105		

Viscosa		N°	Viscosa	
	mate Suizo	150		
	brillante Suizo	200/60		
	mate	200		
	brillante	200		
	Semi mate	300/60		
	brillante celanese	1100		
	brillante ducilo	75		
	brillante Suizo	75		
	brillante tinte Sugas Ducilo	100		
	mate Ducilo	100		
	Semi mate Suizo	200		
	brillante Italiano	30/15		
	brillante celanese	45/15		
	mate Suizo			
	brillante Reysol	100		

Materia prima

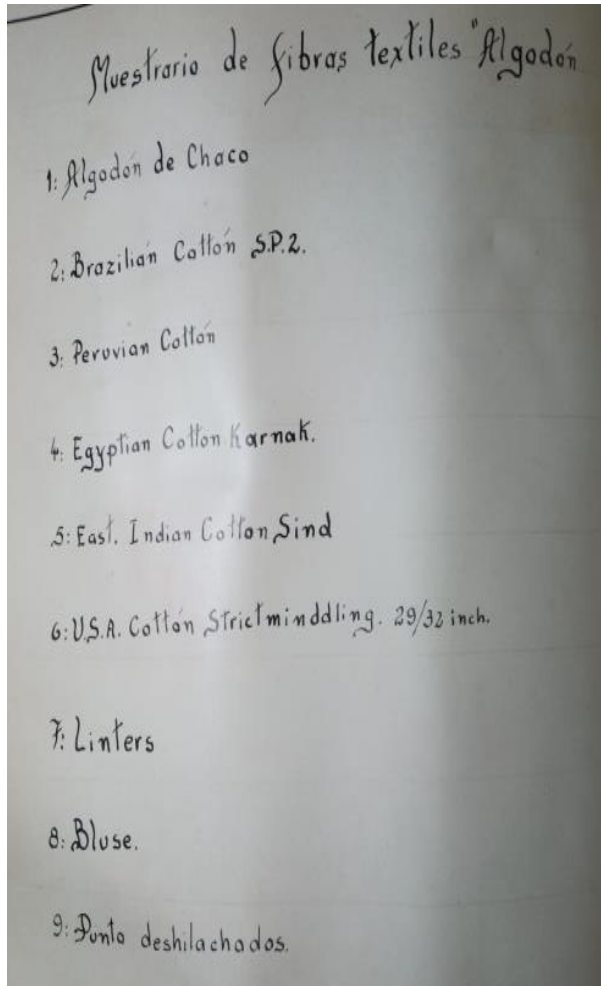
Fibras:

<u>Lana retorsidos</u>		<u>Fantasias y mezclas</u>	
N°		N°	
2/20	crudo		70%
2/24	crudo	2/8	30%
2/32	crudo	3/15	70%
2/32	teñido		30%
2/34	teñido	2/10	Wol
2/36	teñido		ze
2/40	mouline'	2/40	Lana
2/44	crudo	2/70	18%
2/48	teñido		1000
2/48	boneteria	2/120	Lana
2/52	trama	1/8	Wol
3/20			Lana
2/50	marengo		Seta
		2/20	60%
			40%
			20%
			80%
			Lana
			Rayon
			Mixido
			cañ
			Rayon
			Lana

<u>Cañamo - yute y Ramio</u>		<u>Seda natural</u>	
N°		N°	
	cañamo		Seda m
	cañamo	100	crudo
	cañamo	2/40	Tussah.
	cañamo de Belgica	2/100	Tussah.
	cañamo	2/200	Tussah.
	cañamo	2/120	Mixelilt.
	cañamo Italiano	2/160	1200 Tors.
	cañamo Italiano	4/100	Setalaine
	cañamo Italiano	13/1	1200 Tors.
	cañamo Pulido	16/1	crêpe
	cañamo Pulido	20/1	gioco
	yute	10/2	gioco
	yute	20/1	Bourrete
	Ramio		Bourrete
	Ramio		

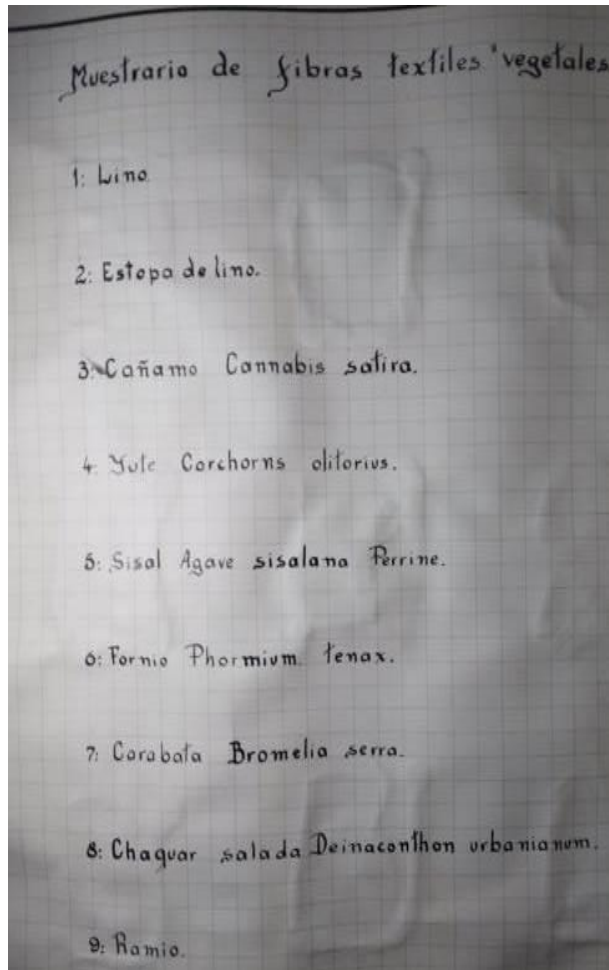
Mostrario de fibras textiles

Fibras con sus proceso:



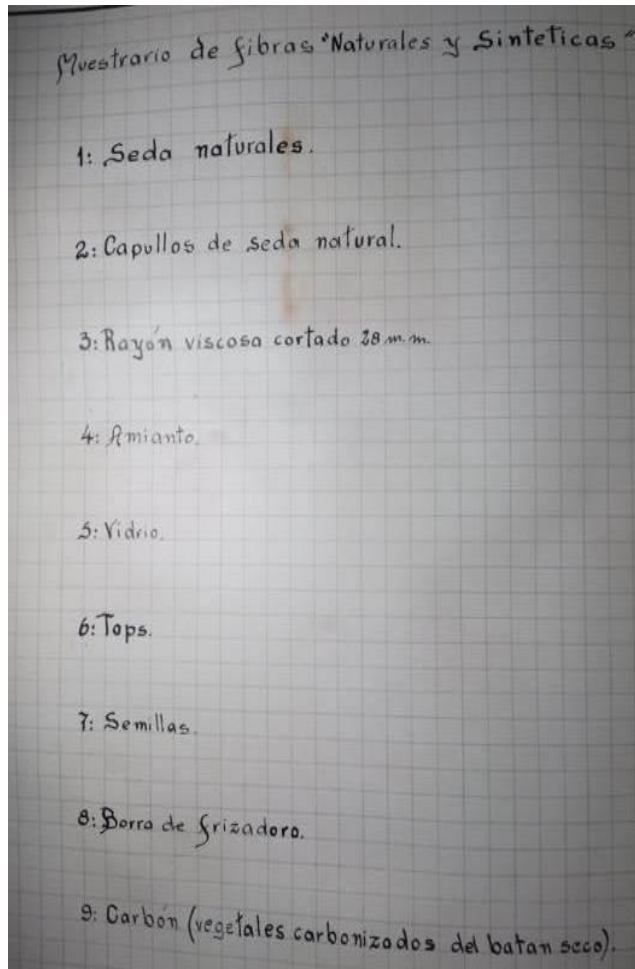
Mostrario de fibras textiles

Fibras con sus proceso:



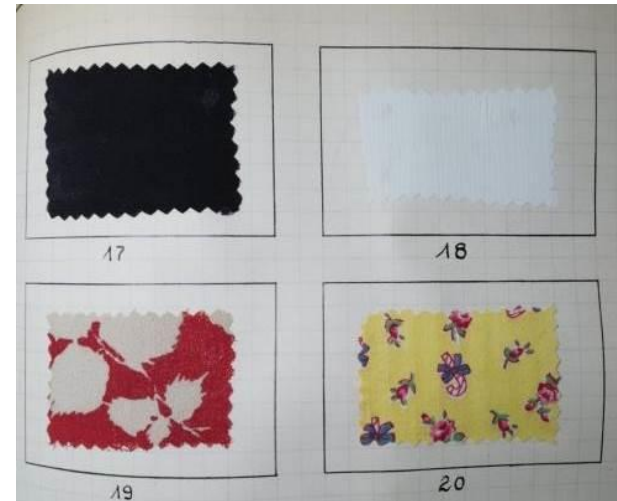
Mostrario de fibras textiles

Fibras con sus proceso:



Técnicas de tejido

Denominación	Empleo	Característica	Observaciones
17. <u>Paño negro</u> (<u>black</u>)	Paño para sábanas	Descripción: automático torción normal, trama cuadra 2 unidades 2, 5 en seda. material se llama cuadro de seda.	Paño para sábanas y sábanas especializadas, control de longitudinal. en tejidos se diferencia los tejidos con todo falso o fugas.
18. <u>Puntilla</u> (<u>lace</u>) (<u>black</u>)	Paños para sábanas blancas	Descripción: formado a m. máquina 17, trama trama con simetría de seda.	Paños para seda propia con recubrimiento y gran longitudinal.
19. <u>Paño de algodón</u> (<u>cotton</u>)	Paños para sábanas	Paño de algodón automático y en trama y de dos diferentes tejidos.	Paños lavados para seda y sábanas o algodón con seda, dos longitudes.
20. <u>Paño</u> (<u>cotton</u>) (<u>black</u>)	Paños para sábanas nubias, blancas.	El paño se obtiene en el tejido, maceración parcial en este caso en Mentel.	Paños automáticos para algodón con recubrimiento de una sola longitud.

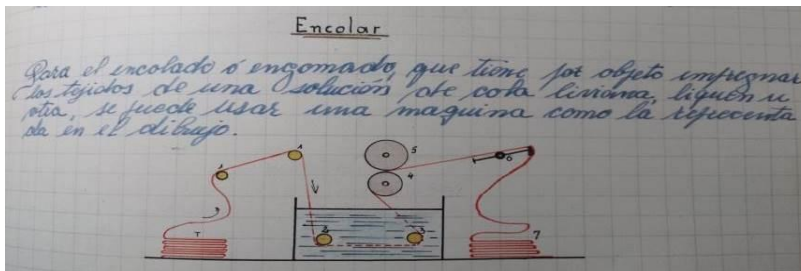


- Cuadro comparativo página par
- Características de las telas
- 8 características por hoja

- Muestras en página par
- Retazo de la tela
- 8 retazos por hoja
- Algunos retazos no tiene explicación

Últimos temas

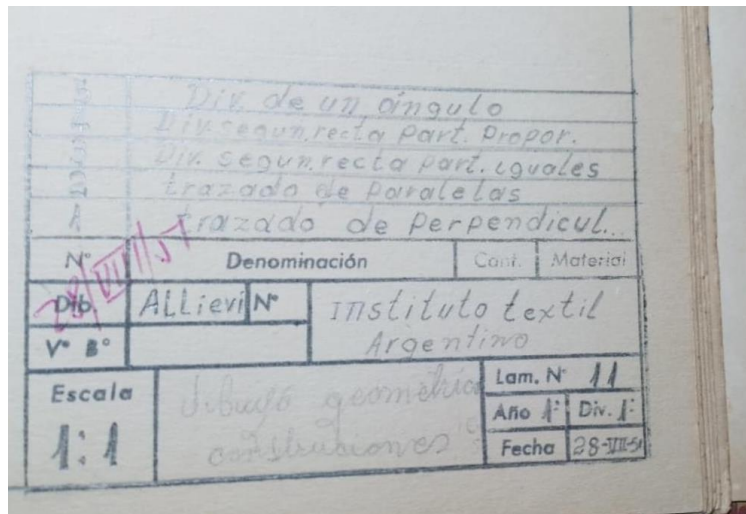
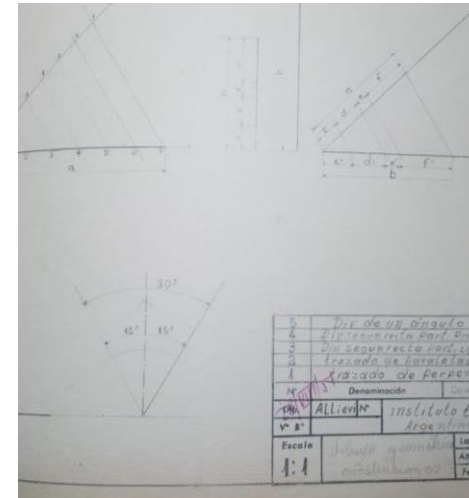
Plano para construir una fábrica textil



Glosario

Últimos temas

Dibujos técnicos – 15 láminas
 Realizados en lápiz negro, excepto las
 fechas sobre-escritas



Conclusiones

- Valor histórico para quienes lo escribieron
- Infero que la obra quedó inconclusa por los espacios en blanco que tiene la obra
- También se puede inferir que la escritura tuvo varios amanuenses, porque la caligrafía es inconstante y la paginación no tiene secuencia
- Una obra que tiene mucho de historia y mucho peso: 10 kg en total
- Por vivir en una provincia donde no existe fabricación textil, fue un desafío aprender nuevos conocimientos

Fin

